

Tram

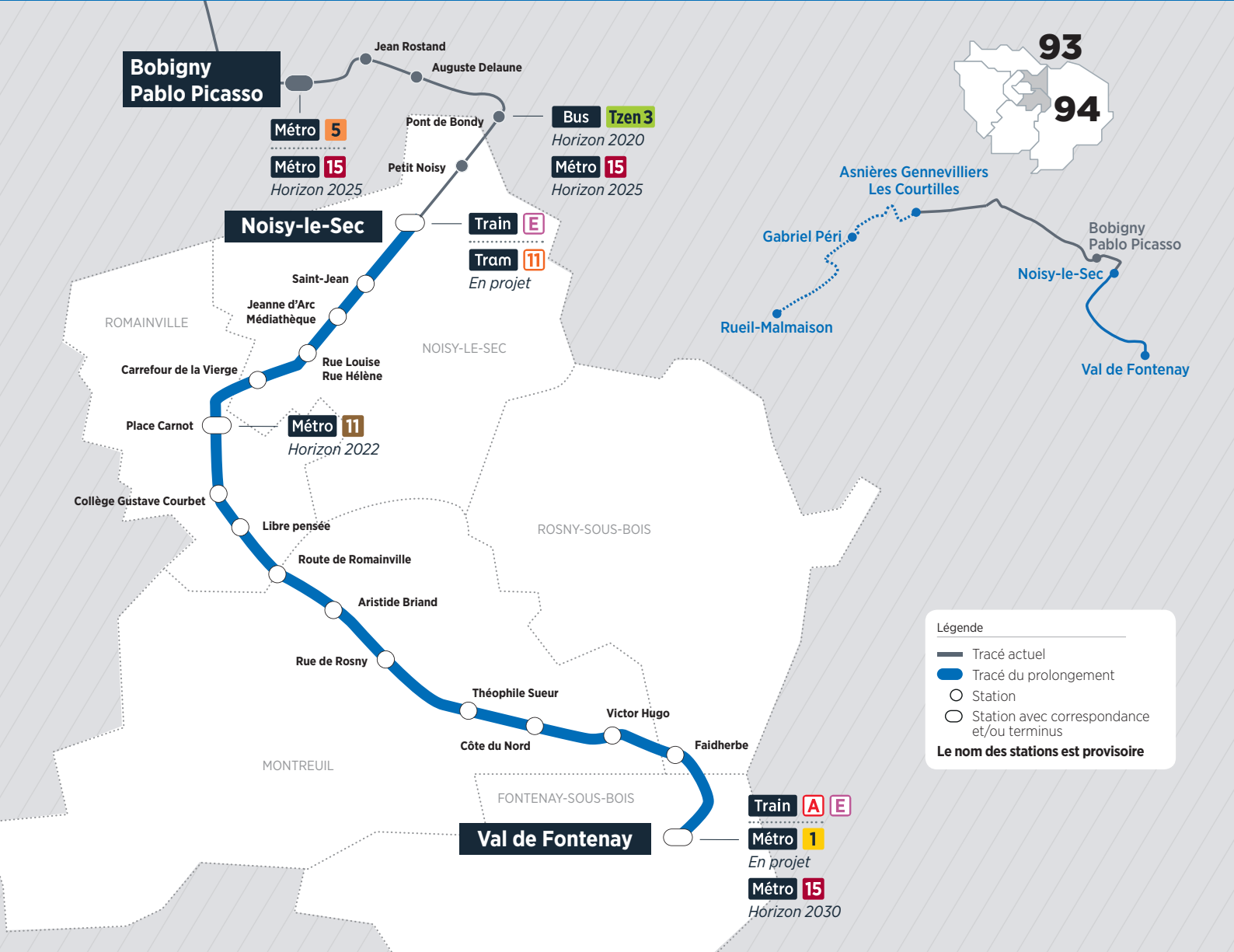
1

PROLONGEMENT EST Noisy-le-Sec > Val de Fontenay

Depuis 2012, le Tram 1 relie Asnières Gennevilliers Les Courtilles (92) à Noisy-le-Sec (93).

Le prolongement à l'est desservira les villes de Noisy-le-Sec, Romainville, Montreuil, Rosny-sous-Bois et Fontenay-sous-Bois, améliorant ainsi la desserte en transports en commun de l'Est parisien et permettant de désenclaver certains quartiers. Il permettra également d'améliorer le cadre de vie en requalifiant les axes empruntés, notamment l'A186.

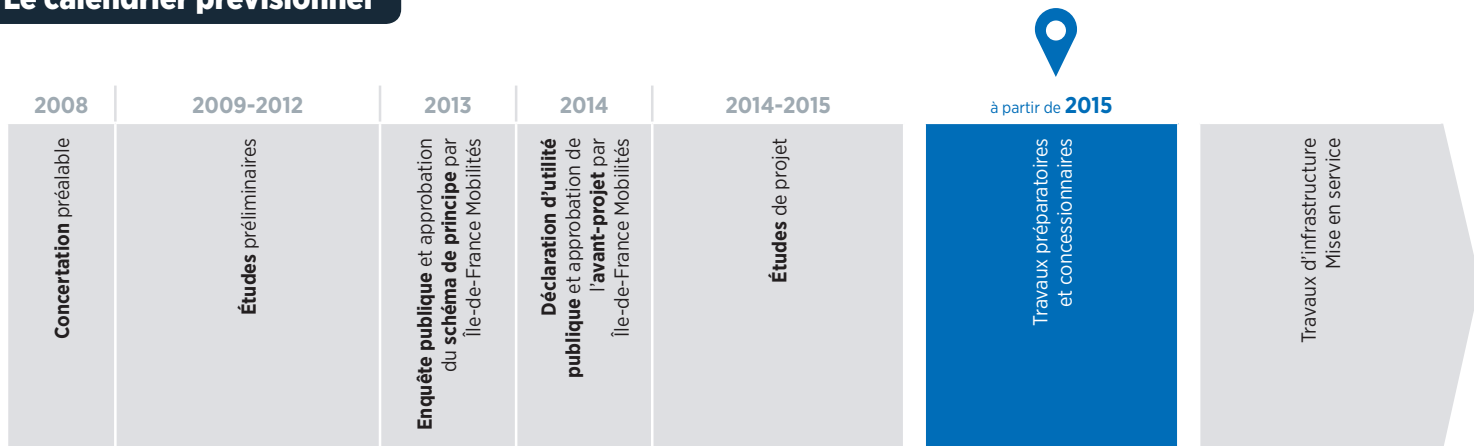
En travaux • t1bobigny-valdefontenay.fr



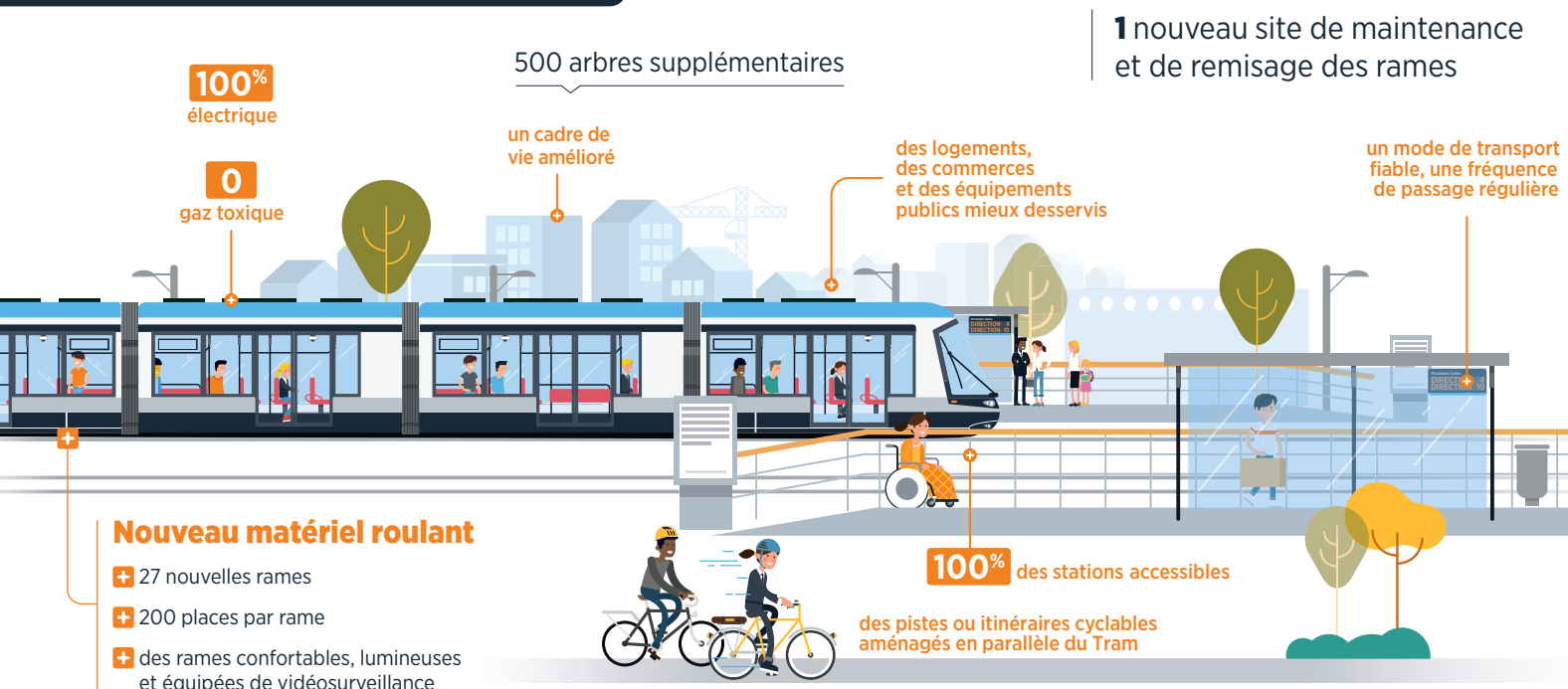
Chiffres-clés

150 000 habitants et emplois desservis	7,7 km de voies nouvelles	35 min entre Bobigny et Val de Fontenay	7j/7 de 5h à 0h30 (jusqu'à 1h30 les vendredis et samedis)
46 000 voyageurs quotidiens sur le prolongement	15 nouvelles stations de Noisy-le-Sec à Val de Fontenay et 6 stations réaménagées de Noisy-le-Sec à Bobigny	4 min entre chaque tram en heures de pointe	6 min entre chaque tram en heures creuses

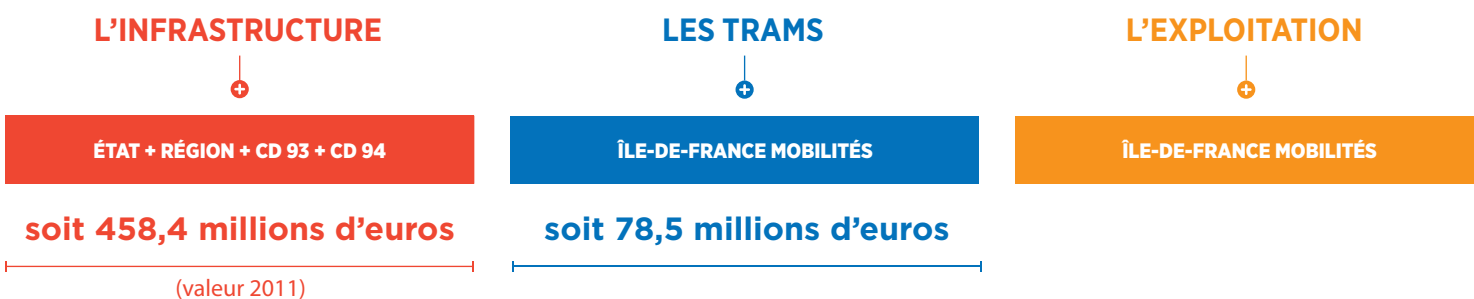
Le calendrier prévisionnel



Le prolongement est du Tram 1 en bref



Le financement et les acteurs du projet



Les maîtres d'ouvrage du projet sont :

- la **RATP** (réalisation de l'infrastructure et du système de transport)
- le **Département de la Seine-Saint-Denis** (aménagement de voirie)

Île-de-France Mobilités, Autorité de la mobilité durable en Île-de-France, veille au respect du programme, du calendrier et des coûts de l'ensemble du projet et finance l'exploitation.