

La nouvelle voie, fonctionnelle en mars 2019, permettra de limiter les retards sur la ligne. Gros plan sur les travaux en cours qui nécessitent la fermeture de la gare jusqu'au 2 septembre.

Les engins tournent en permanence en gare de Cergy-le-Haut. [Fermée depuis le 14 juillet](#), la station est en chantier jusqu'au 2 septembre pour l'élaboration d'une 4<sup>e</sup> voie de circulation. Un axe supplémentaire qui permettra de fluidifier le retournement des trains à ce terminus dès sa mise en service prévue pour mars 2019.

Etape par étape, ce chantier colossal de plus de 25 M€ suit son cours. Déjà à l'été 2017, des caténaires et un mur de soutènement ont été construits le long des rails. Actuellement, les ouvriers procèdent au terrassement du sol. « Lorsque la gare a été construite en 1994, il n'y avait rien autour, souligne Yannick Chabrier, directeur d'opération à SNCF Réseau. L'emplacement pour une 4<sup>e</sup> voie existait déjà, sûrement parce que le projet avait déjà été envisagé. » Une chance car sans cela, il aurait fallu compter des années d'études et des millions d'euros supplémentaires pour concrétiser cette 4<sup>e</sup> voie.

EN IMAGES. Cergy-le-Haut : dans les coulisses du chantier du RER A



Les ouvriers s'occupent du terrassement de la voie, c'est à dire qu'ils aplanissent la surface du sol pour ensuite disposer le ballast, les traverses et les rails.



Les ouvriers s'occupent du terrassement de la voie, c'est à dire qu'ils aplanissent la surface du sol pour ensuite disposer le ballast, les traverses et les rails.



La SNCF profite des travaux de la 4e voie pour rénover une partie des voies déjà existantes, soient environ 2 km de rails.



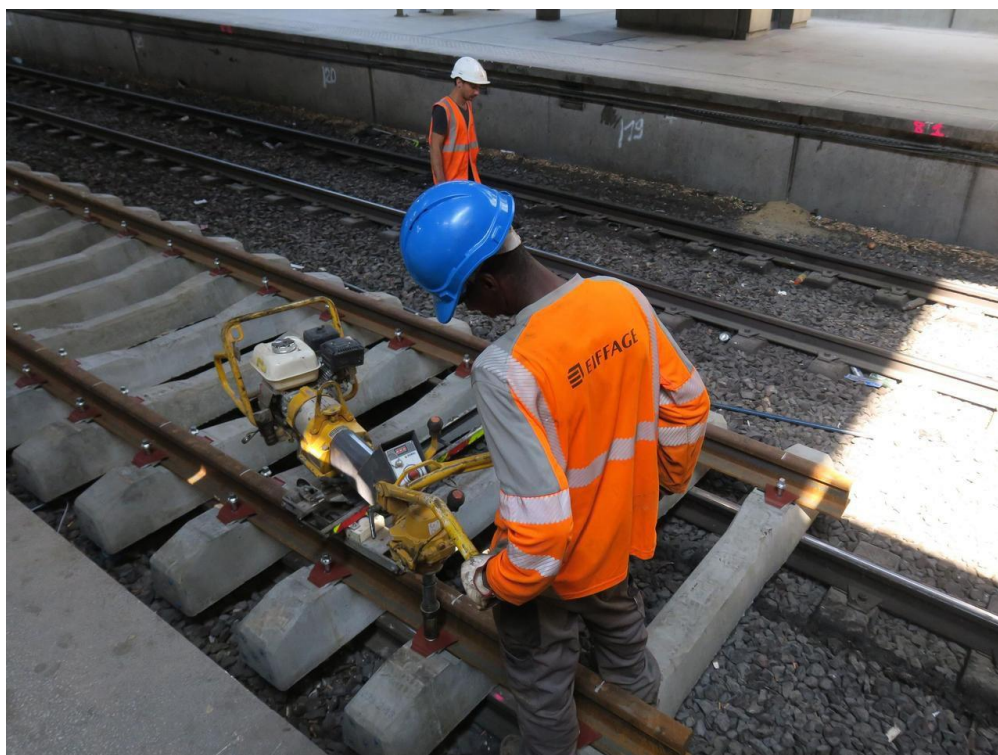


Cinq nouveaux aiguillages vont être posés sur le trajet de la 4e voie, tandis que six autres aiguillages déjà existants seront rénovés.



Lors de la première phase de travaux qui s'est déroulée entre juillet et août 2017, les caténaires et le mur de soutènement, ici à droite, ont été installés le long de la 4e voie.





Ici, on voit l'ouvrier fixer les rails sur les traverses qui seront ensuite posées sur le ballast, ces gros cailloux qui stabilisent l'installation.



Le poste de commandes va aussi connaître quelques aménagements avec l'arrivée de la 4e voie. Les agents qui le contrôlent depuis la gare de Cergy-Saint-Christophe travailleront depuis le poste de Vincennes (Val-de-Marne) à partir du mois de décembre.

Une fois le terrassement fini, le ballast pourra être installé : des couches de cailloux placées sous et au-dessus des traverses qui permettent, elles, de fixer les rails. Profitant de la fermeture de la gare, la SNCF entreprend aussi la rénovation de près de 2 km de voies déjà existantes avec le remplacement complet du ballast, des traverses et des rails. Faisant d'une pierre trois coups, les six appareils qui devaient être remplacés en 2019 le sont dès maintenant. Il s'agit des aiguillages qui permettent aux trains de changer de direction. Cinq autres, propres à la 4<sup>e</sup> voie, sont également en cours d'installation.

Tout cela dans un seul but : [fluidifier le trafic sur la ligne du RER A](#). « Quand un train arrive à son terminus, ici Cergy-le-Haut, il va dans l'arrière gare pour être retourné (NDLR, chaque voie fait circuler les rames dans un seul sens de circulation, sauf cas exceptionnel), détaille Yannick Chabrier. Or quand un train a du retard il se répercute sur les rames suivantes du fait du temps de retournement. Avec la 4<sup>e</sup> voie, on pourra avoir une rame prête à partir à tout moment et ainsi limiter les retards. »

Une amélioration du trafic non négligeable. En 2017, la SNCF enregistrait un taux de ponctualité moyen de 72,7 % sur la ligne du RER A. Toujours dans l'optique de mieux gérer les imprévus, les agents des centres de contrôle des trois gares cergyssoises, travaillant aujourd'hui depuis Cergy-Saint-Christophe, déménageront à [Vincennes \(Val-de-Marne\)](#) au mois de décembre. « Cela pour que les agents de la RATP et de la SNCF soient au même endroit et puissent communiquer plus facilement », conclut le directeur opérationnel.

A noter qu'une dernière phase de travaux en gare de Cergy-le-Haut aura lieu durant les vacances de la Toussaint.