

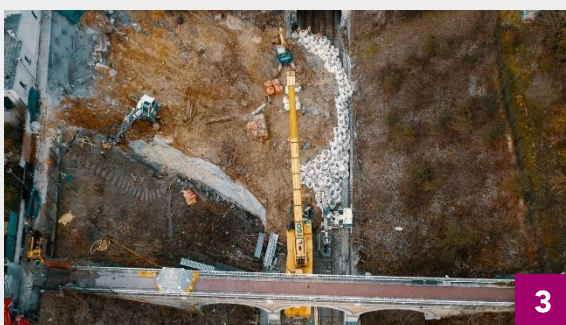
ÉBOULEMENT EN GARE DE SÈVRES-VILLE D'AVRAY GRANDS TRAVAUX DE REMISE EN ÉTAT

Newsletter #3
11 mars 2020

Pour remettre en état le talus qui s'est effondré le 4 février en gare de Sèvres-Ville-d'Avray, les équipes de SNCF Réseau et son partenaire NGE sont pleinement mobilisées, avec deux priorités : la sécurité des riverains et des agents travaillant sur le chantier, ainsi que la reprise des circulations.



➤ CE QUI S'EST PASSÉ DEPUIS LE 6 MARS



- 1 Le haut de la paroi a été conforté dans un premier temps à l'aide de tiges métalliques de 9 mètres de long, de grillage et de béton projeté. Actuellement, 27 tiges sont implantées.
- 2 Les premiers tubes ont été implantés dans la partie basse du talus, en préparation des opérations de forage. (pose de micropieux).
- 3 200 big bags ont été installés en pied de talus pour bloquer son avancement et offrir de la stabilité à la foreuse. Des opérations d'assainissement ont également été menées, avec l'évacuation de 210 m³ de boues argileuses et la création de tranchées drainantes.
- 4 Une grue de levage ferroviaire TSO, permettant de lever jusqu'à 100 tonnes, a permis d'acheminer rapidement les engins nécessaires aux travaux (pelles araignées, foreuses ...) et d'approvisionner les matériaux.

➤ PROCHAINES OPÉRATIONS

- Fin des travaux de pose des armements métalliques sur le haut de talus
- Bas de talus : poursuite de la préparation du forage, avec la pose de tubes.

<http://travauxsevres.sncf-reseau.com>

<https://meslignesnetu.transilien.com>

<https://malignel.transilien.com>

Crédits photos (1, 3 et 4): ©alexislecarb, (2)
SNCF Réseau